

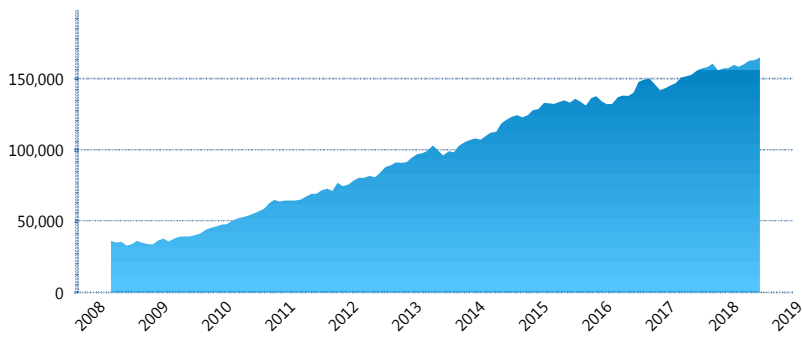
### I. INFORMACIÓN FINANCIERA

#### I) Detalles del Fondo

Detalles del Fondo	
Razón Social	Siefore SURA Básica 3, S.A. de C.V.
Inicio de Operaciones	03/03/2008
Tipo de Fondo	Básica
Clave Bolsa	SURASB3
Activos Administrados *	164,934
ISIN	MX54SU0F0029
Comisión Anual	1.02%
Administrador	Afore SURA, S.A. de C.V.
Director General	Lic. Enrique Ernesto Solórzano Palacio
Presidente del Consejo	Luis Fernando Ojalvo Prieto

#### Activos Administrados \*

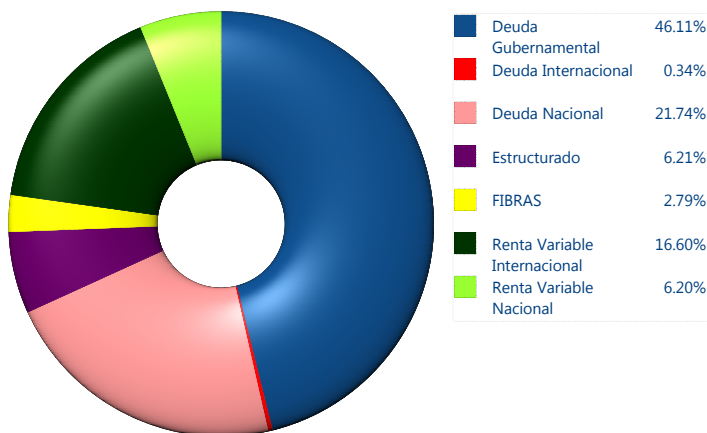
\$164,934



\*Cifras en millones de pesos

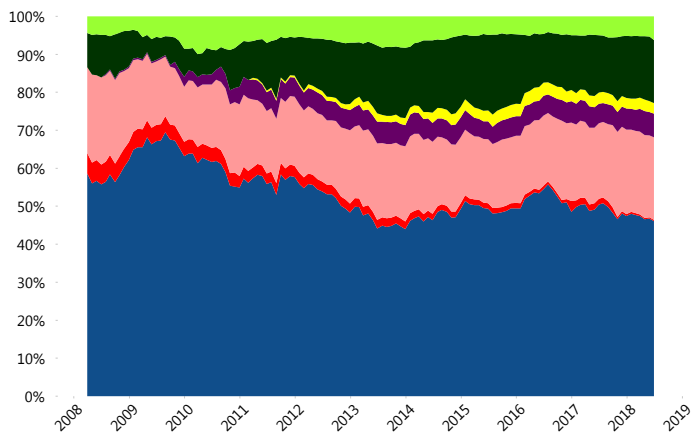
Contiene el efecto de fusiones, cortes transversales y transferencias por edad. Para mayor información consultar: <http://www.consar.gob.mx/gobmx/Aplicativo/Factsheets/EC/ECSAR.pdf>

#### II) Inversiones



Tipo de Instrumento		SURA (SB3)	Sistema Básicas 3**
Renta Variable Nacional	Renta Variable Nacional	6.20%	6.76%
	<b>Total</b>	<b>6.20%</b>	<b>6.76%</b>
Renta Variable Internacional	Renta Variable Internacional	16.60%	16.57%
	<b>Total</b>	<b>16.60%</b>	<b>16.57%</b>
Mercancías	Mercancías	0.00%	0.39%
	<b>Total</b>	<b>0.00%</b>	<b>0.39%</b>
FIBRAS	FIBRAS	2.79%	3.00%
	<b>Total</b>	<b>2.79%</b>	<b>3.00%</b>
Estructurados	Estructurados	6.21%	6.30%
	<b>Total</b>	<b>6.21%</b>	<b>6.30%</b>
Deuda Nacional	Aerolíneas	0.00%	0.01%
	Alimentos	1.40%	0.90%
	Automotriz	0.26%	0.16%
	Banca de Desarrollo	0.77%	1.47%
	Bancario	1.57%	1.23%
	Bebidas	0.45%	0.63%
	Cemento	0.00%	0.05%
	Centros Comerciales	0.10%	0.07%
	Consumo	0.16%	0.33%
	Deuda CP	0.00%	0.01%
	Empresas Productivas del Estado	2.27%	2.71%
	Estados	0.73%	0.46%
	Europesos	5.01%	3.13%
	Grupos Industriales	0.63%	0.65%
	Infraestructura	4.15%	3.77%
	Inmobiliario	0.00%	0.08%
	OTROS	0.71%	0.93%
	Papel	0.10%	0.08%
	Serv. Financieros	0.43%	0.40%
	Siderurgica	0.00%	0.00%
	Telecom	0.42%	1.12%
Transporte	0.85%	0.59%	
Vivienda	1.73%	1.47%	
<b>Total</b>	<b>21.74%</b>	<b>20.22%</b>	
Deuda Internacional	Deuda Internacional	0.34%	0.69%
	<b>Total</b>	<b>0.34%</b>	<b>0.69%</b>
Deuda Gubernamental	BONDESD	0.00%	0.76%
	BONOS	9.69%	12.20%
	BPA182	0.00%	0.01%
	CBIC	6.66%	3.22%
	CETES	0.00%	2.90%
	UDIBONO	27.11%	24.19%
	UMS	0.79%	0.76%
	REPORTO	1.86%	2.02%
	<b>Total</b>	<b>46.11%</b>	<b>46.07%</b>
	<b>Total</b>	<b>100.00%</b>	<b>100.00%</b>

#### Evolución de Inversiones



\*\*Considera las inversiones de todo el grupo de SIEFORES Básicas 3 Cifras al cierre de junio de 2018

### III) Desempeño

#### Rendimiento Bolsa

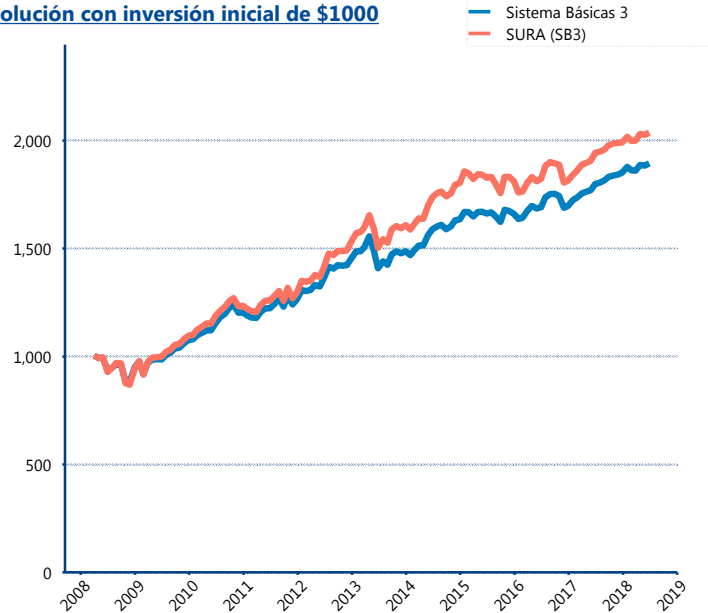
Tipo	SURA (SB3)	Sistema Básicas 3
1 año	5.15%	5.63%
2 años	5.83%	5.95%
3 años	3.77%	4.54%
5 años	5.99%	5.85%

#### Indicador de Rendimiento Neto

Siefore	IRN %
Profuturo (SB3)	7.55%
<b>SURA (SB3)</b>	<b>7.23%</b>
Citibanamex (SB3)	6.78%
PensionISSSTE (SB3)	6.70%
Coppel (SB3)	6.53%
Azteca (SB3)	6.29%
Principal (SB3)	6.18%
XXI-Banorte (SB3)	6.09%
Invercap (SB3)	5.54%
Inbursa (SB3)	5.41%

Promedio Simple	6.43 %
Promedio Ponderado	6.64 %

#### Evolución con inversión inicial de \$1000



Construido con el precio de la Siefore registrado en la Bolsa Mexicana de Valores

### IV) Medidas de sensibilidad y riesgos

#### Evolución del Plazo Promedio Ponderado

